

REGENERACJA DRUKAREK LASEROWYCH

REGENERACJA TONERÓW

Wersja 1i.

**Autor: ©Piotr Kurp
Kielce 2007/08**

UWAGA!!!

Wszystkie użyte znaki towarowe są własnością ich prawnych właścicieli i zostały tu przywołane jedynie w celach informacyjnych.

Instrukcja nie może być powielana, ani rozpowszechniana w całości lub w części w celach komercyjnych bez uprzedniej zgody autora.

Autor nie ponosi odpowiedzialności za uszkodzenia wynikłe z niewłaściwego zastosowania się do wskazówek w instrukcji.

RADY OGÓLNE

1. Jeżeli Państwo wcześniej tego nie robili, to zalecam jedynie wyciągnięcie korka, zasypanie kasety tonerem oraz wymianę chipa (jeżeli występuje). Niedoświadczony użytkownik może niewłaściwie zregenerować kasetę, co może spowodować pogorszenie jakości wydruków.

2. Dla starszych typów drukarek posiadających tzw. "śmietnik" zaleca się jego czyszczenie ze zużytego proszku przy każdorazowej regeneracji kasety.

3. Przed napełnieniem kasety nowym proszkiem zalecam bardzo dokładne wyczyszczenie zasobnika ze starego proszku (najlepiej odkurzaczem). Czasem proszek oryginalnej kasety może reagować z proszkiem użytym do regeneracji (dotyczy głównie drukarek Lexmark E3, Brother i nowszych modeli HP – informacja zawarta w instrukcji).**

OPERACJA REGENERACJI I KONSERWACJI TONERA

Toner dla Lexmark E120.

Wydajności:

Part number: 12035SA – 2000 stron

Jednostka tonera

1. Wykręć małą śrubkę przytrzymującą płytkę pozycjonującą listwy (doctor blade).



2. Płytkę pozycjonującą posiada po każdej stronie bolce regulujące utrzymujące listwę czyszczącą w poprawnej pozycji. Ostrożnie zegnij płytkę i wyjmij bolce od strony kół zębatach, a następnie od strony styków.



3. Używając цаłków złap sprężynkę w jej środku. Ostrożnie pociągnij ją w dół, tak aby wyskoczyła z trzymającego ją haczyka. Następnie usuń sprężynkę całkowicie.



4. Podważ listwę czyszczącą od strony kół zębatach. Wsuń listwę od strony styków.

Uważaj aby nie uszkodzić styków kontaktowych listwy czyszczącej podczas jej wyciągania.

Wyczyść listwę z pozostałego proszku np. odkurzaczem, a następnie ściereczką nasączoną spirytusem.



5. Odwróć kasetę tak, aby była skierowana kołami zębatymi do siebie. Usuń podkładkę blokującą oraz podkładkę trzymającą czarne koło zębate, a następnie wyjmij to koło.



6. Używając małego płaskiego śrubokręta usuń element trzymający tuleję ślizgową rolki rozprowadzającej (developer roller). Następnie obróć tuleję w kierunku odwrotnym do wskazówek zegara. Podważ rolkę rozprowadzającą i ściągnij tuleję z czopa rolki.



7. Przytrzymując rolkę rozprowadzającą na miejscu obróć koło zębate rolki w przeciwnym kierunku do wskazówek zegara. To pozwoli na zdjęcie koła z czopa rolki.



8. Podnieś rolkę rozprowadzającą od strony kół zębatych i wyciągnij ją od strony styków kontaktowych. Wyczyść rolkę przy pomocy wody destylowanej i szmatki.

UWAGA!!: Upewnij się, że rolka jest całkowicie sucha zanim dokonasz jej ponownego montażu.



9. Zedrzyj naklejkę gwarancyjną zakrywającą korek do napełniania tonerem. Wyczyść odkurzaczem środek kasety ze starego tonera.



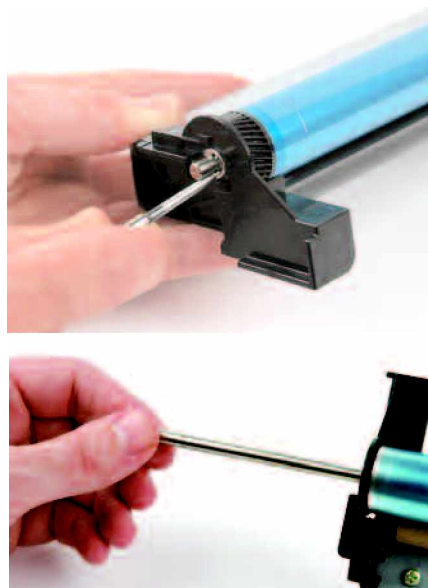
Jeżeli powyższa instrukcja okazała się dla Ciebie pomocna, proszę kliknij 3 dowolne reklamy na stronie:
www.instrukcje-kl.pl

10. Złóż kasetę powtarzając powyższe czynności w odwrotnej kolejności. Dopiero po całkowitym złożeniu kasety napełnij ją nowym proszkiem. Wykręć stary chip i wkręć nowy.



Jednostka wałka OPC

11. Wyciągnij pierścień E trzymający oś wałka, a następnie wyciągnij całą oś (z drugiej strony pierścienia).



12. Wyjmij wałek światłoczuły, przeczysz go suchą szmatką i odstaw w miejsce niedostępne dla promieni światła.



13. Ostrożnie wyjmij wałek PCR. Usuń dystanse znajdujące się z każdej strony wałka. Wyczyść go używając wody destylowanej i szmatki.



Jeżeli powyższa instrukcja okazała się dla Ciebie pomocna, proszę kliknij 3 dowolne reklamy na stronie:
www.instrukcje-kl.pl

13. Wykręć śrubki trzymające listwę czyszczącą. Wyjmij listwę i wyczyść ją. Wyczyść również „śmietnik” ze znajdującego się tam zużytego proszku. Uważaj aby nie zgubić pianek końców listwy czyszczącej osadzonych w obudowie śmietnika.



14. Złóż jednostkę wálka OPC powtarzając powyższe czynności w odwrotnej kolejności.



Procedura resetowania wálka OPC:

Krok 1. Otwórz drzwiczki drukarki i przytrzymaj przycisk Cancel dopóki wszystkie lampki nie zaczną pulsować.

Krok 2: Zamknij drzwiczki drukarki – ostrzeżenie zniknie i licznik się wyzeruje

Krok 3: Można już spokojnie drukować

Jeżeli powyższa instrukcja okazała się dla Ciebie pomocna, proszę kliknij 3 dowolne reklamy na stronie:
www.instrukcje-kl.pl

Zamów chip lub proszek do kartridża: pytania@instrukcje-kl.pl

Potrzebujesz chipów lub proszków do innych drukarek laserowych – napisz: pytania@instrukcje-kl.pl