

# **REGENERACJA DRUKAREK LASEROWYCH**

**REGENERACJA TONERÓW**

**Wersja 1i.**

**Autor: ©Piotr Kurp  
Kielce 2009**

### **UWAGA!!!**

**Wszystkie użyte znaki towarowe są własnością ich prawnych właścicieli i zostały tu przywołane jedynie w celach informacyjnych.**

**Instrukcja nie może być powielana, ani rozpowszechniana w całości lub w części w celach komercyjnych bez uprzedniej zgody autora.**

**Autor nie ponosi odpowiedzialności za uszkodzenia wynikłe z niewłaściwego zastosowania się do wskazówek w instrukcji.**

### **RADY OGÓLNE**

**1. Jeżeli Państwo wcześniej tego nie robili, to zalecam jedynie wyciągniecie korka, zasypanie kasety tonerem oraz wymianę chipa (jeżeli występuje). Nieodpowiedzielnym użytkownikiem może być niewłaściwe zregenerowanie kaset, co może spowodować pogorszenie jakości wydruków.**

**2. Dla starszych typów drukarek posiadających tzw. "młotek" zaleca się jego czyszczenie ze zużytego proszku przy każdej dorazowej regeneracji kasety.**

**3. Przed napełnieniem kasety nowym proszkiem zalecam bardzo dokładne wyczyszczenie zasobnika ze starego proszku (najlepiej odkurzaczem). Czasem proszek oryginalnej kasety może reagować z proszkiem użytym do regeneracji (dotyczy głównie drukarek Lexmark E3\*\*, Brother i nowszych modeli HP – informacja zawarta w instrukcji).**

# OPERACJA REGENERACJI I KONSERWACJI TONERA

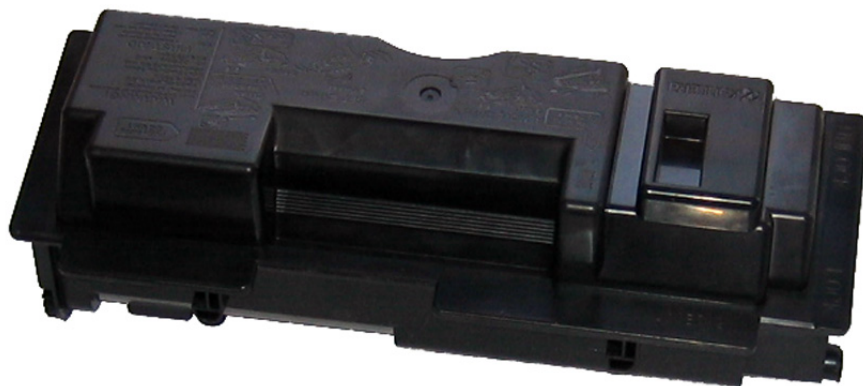
## Toner dla Kyocera TK-18

Kyocera FS-1018MFP

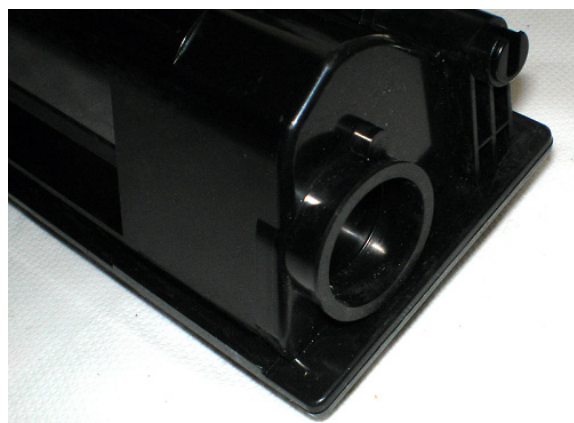
Kyocera FS-1020

Kyocera FS-1020D

Kyocera FS-1118MFP



1. W celu uzupełnienia kasety proszkiem zidentyfikuj znajdujący się z boku korek. Wyci gnij korek podważając go rubokrtem.



2. Włóż płaski rubokr t w d wignie otwierania klapki podajcej toner (strzałka 1.) i przekrój aby otworzyć okienko (strzałka 2.).  
Uywj c odkurzacz wyczy **bardzo dokładnie** wnętrze kasety ze starego proszku.  
Zamknij okienko, uzupełnij kaset proszkiem i zainstaluj kaset w drukarce.



Zamów chip lub proszek do kartrid a: [pytania@instrukcje-kl.pl](mailto:pytania@instrukcje-kl.pl)

Potrzebujesz chipów lub proszków do innych drukarek laserowych – napisz: [pytania@instrukcje-kl.pl](mailto:pytania@instrukcje-kl.pl)