

REGENERACJA DRUKAREK LASEROWYCH

REGENERACJA TONERÓW

Wersja 1i.

**Autor: ©Piotr Kurp
Kielce 2008**

UWAGA!!!

Wszystkie użyte znaki towarowe są własnością ich prawnych właścicieli i zostały tu przywołane jedynie w celach informacyjnych.

Instrukcja nie może być powielana, ani rozpowszechniana w całości lub w części w celach komercyjnych bez uprzedniej zgody autora.

Autor nie ponosi odpowiedzialności za uszkodzenia wynikłe z niewłaściwego zastosowania się do wskazówek w instrukcji.

RADY OGÓLNE

- 1. Jeżeli Państwo wcześniej tego nie robili, to zalecam jedynie wyciągnięcie korka, zasypanie kasety tonerem oraz wymianę chipa (jeżeli występuje). Niedoświadczony użytkownik może niewłaściwie zregenerować kasety, co może spowodować pogorszenie jakości wydruków.**
- 2. Dla starszych typów drukarek posiadających tzw. "śmietnik" zaleca się jego czyszczenie ze zużytego proszku przy każdorazowej regeneracji kasety.**
- 3. Przed napełnieniem kasety nowym proszkiem zalecam bardzo dokładne wyczyszczenie zasobnika ze starego proszku (najlepiej odkurzaczem). Czasem proszek oryginalnej kasety może reagować z proszkiem użytym do regeneracji (dotyczy głównie drukarek Lexmark E3**, Brother i nowszych modeli HP – informacja zawarta w instrukcji).**

OPERACJA REGENERACJI I KONSERWACJI TONERA

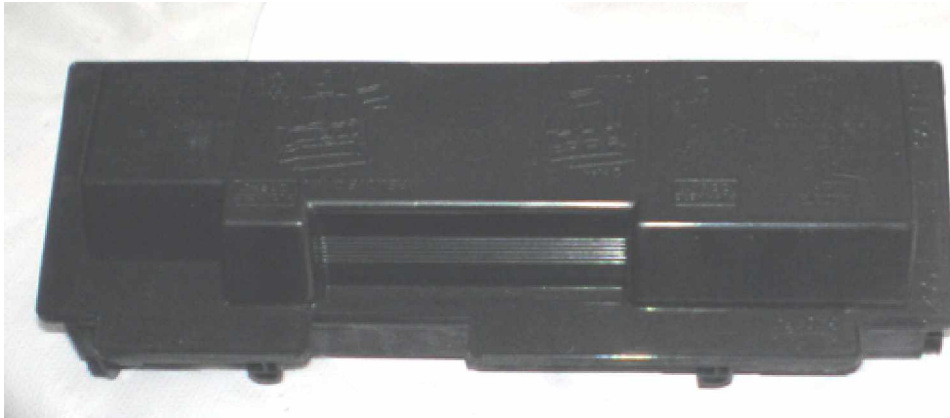
Toner dla Kyocera TK-17

Kyocera FS-1000

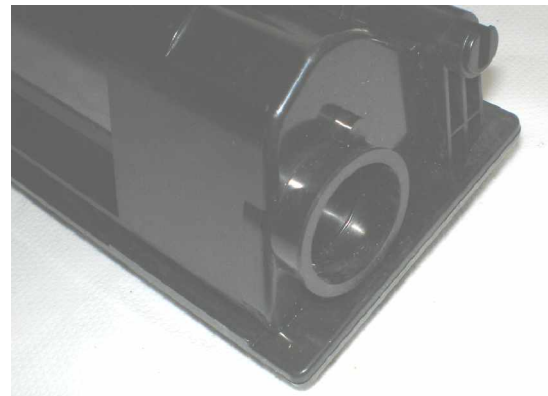
Kyocera FS-1010

Kyocera FS-1050

Kyocera FS-1080



1. W celu uzupełnienia kasety proszkiem zidentyfikuj znajdujący się z boku korek. Wyciągnij korek podważając go śrubokrętem.



2. Włóż płaski śrubokręt w dźwignię otwierania klapki podającej toner (strzałka 1.) i przekręć ją aby otworzyć okienko (strzałka 2.).
Używając odkurzacza wyczyść **bardzo dokładnie** wnętrze kasety ze starego proszku.
Zamknij okienko, uzupełnij kasetę proszkiem i zainstaluj kasetę w drukarce.



Zamów chip lub proszek do kartridża: pytania@instrukcje-kl.pl

Potrzebujesz chipów lub proszków do innych drukarek laserowych – napisz: pytania@instrukcje-kl.pl