

REGENERACJA DRUKAREK LASEROWYCH

REGENERACJA TONERÓW

Wersja 3i.

**© KurpLasery
Kielce 2010**

UWAGA!!!

Wszystkie użyte znaki towarowe są własnością ich prawnych właścicieli i zostały tu przywołane jedynie w celach informacyjnych.

Instrukcja nie może być powielana, ani rozpowszechniana w całości lub w części w celach komercyjnych bez uprzedniej zgody autora.

Autor nie ponosi odpowiedzialności za uszkodzenia wynikłe z niewłaściwego zastosowania się do wskazówek w instrukcji.

RADY OGÓLNE

1. Jeżeli Państwo wcześniej tego nie robili, to zalecam jedynie wyciągniecie korka, zasypanie kasety tonerem oraz wymianę chipa (jeżeli występuje). Nieodwładczony układ tonerowy może niewłaściwie zregenerować kasetę, co może spowodować pogorszenie jakości wydruków.

2. Dla starszych typów drukarek posiadających tzw. "młotek" zaleca się jego czyszczenie ze zużytego proszku przy każdej dorazowej regeneracji kasety.

3. Przed napełnieniem kasety nowym proszkiem zalecam bardzo dokładne wyczyszczenie zasobnika ze starego proszku (najlepiej odkurzaczem). Czasem proszek oryginalnej kasety może reagować z proszkiem użytym do regeneracji (dotyczy głównie drukarek Lexmark E3, Brother i nowszych modeli HP – informacja zawarta w instrukcji).**

OPERACJA REGENERACJI I KONSERWACJI TONERA

Toner dla Konica/Minolta serii 1300.

Wydajno ci:

OEM Low Yield Toner Part # 1710566001 – 3000 stron (toner niskowydajny)

OEM High Yield Toner Part #1710567001 – 6000 stron (toner wysokowydajny)

1. Aby wyjść rolki rozprowadzając należąco zdemontować sprężynki naciętej listwy podajejcej. Sprężynki znajdują się po stronie kolorowych plastików trzymających rolki.



2. Następnie zdemontuj oba kolorowe plastikowe elementy.



3. Ostrożnie nie zdemontuj wałka rozprowadzającego.



Zapraszamy do sklepu internetowego na stronie:
www.instrukcje-kl.pl

4. Używaj c rubokr ta krzy akowego wykr stary chip zliczaj cy i zast p go nowym.



5. Wyczy zasobnik ze starego proszku. Zmontuj jednostk tonera powtarzaj c czynno ci w odwrotnej kolejno ci. Uzupełnij toner nowym proszkiem poprzez otwór z boku kasety zatkany białym korkiem. Zainstaluj kaset w drukarce.

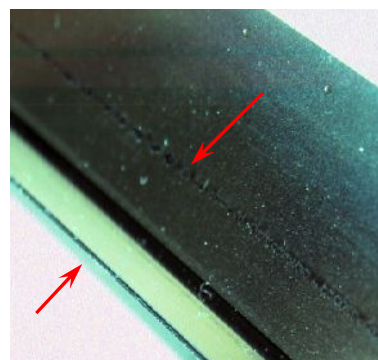


Co zrobi , gdy pojawi si białe paski na wydruku

Zjawisko powstawania białych pasów na wydruku mo e si pojawi w przypadku regeneracji kasety. Dzieje si tak poniewa proszek pod wpływem napi cia elektrycznego zaparza si na tzw. listwie podajcej. W takich miejscach powstaje izolacja elektryczna. W wyniku czego wałek rozpraszaj cy nie zostaje naelektryzowany co skutkuje tym, i proszek do niego nie przylega.

Zaparzanie proszku jest tym cz stsze im cz stsze jest drukowanie – listwa na brzegu ulega mikrokorozji. Im wi cej razy kaset b dzie regenerowana, tym problem b dzie si powtarzał cz cie.

Aby przywróci wydrukowi ich dawn jako nale y wykona czynno ci ze zdj cia od 1 do 3. Po wyj ciu wałka rozpraszaj cego, tu za nim, znajduje si listwa podaj ca. Na jej ostrzu oraz na powierzchni tu nad ostrzem b dzie mo na dostrzec małe czarne kropeczki – jest to zaparzony proszek (czerwone strzałki). Nale y go dokładnie usun uwa aj c aby nie uszkodzi listwy (np. płaskim rubokr tem). Po zło eniu kasety wydruki powróc do poprzedniej jako ci.



Zamów chip, proszek lub b ben OPC do kasety: sklep@instrukcje-kl.pl

Potrzebujesz chipów lub proszków do innych drukarek laserowych – napisz: pytania@instrukcje-kl.pl