

REGENERACJA DRUKAREK LASEROWYCH

REGENERACJA TONERÓW

Wersja 1i.

**Autor: ©Piotr Kurp
Kielce 2008**

UWAGA!!!

Wszystkie użyte znaki towarowe są własnością ich prawnych właścicieli i zostały tu przywołane jedynie w celach informacyjnych.

Instrukcja nie może być powielana, ani rozpowszechniana w całości lub w części w celach komercyjnych bez uprzedniej zgody autora.

Autor nie ponosi odpowiedzialności za uszkodzenia wynikłe z niewłaściwego zastosowania się do wskazówek w instrukcji.

RADY OGÓLNE

- 1. Jeżeli Państwo wcześniej tego nie robili, to zalecam jedynie wyciągnięcie korka, zasypanie kasety tonerem oraz wymianę chipa (jeżeli występuje). Niedoświadczony użytkownik może niewłaściwie zregenerować kasety, co może spowodować pogorszenie jakości wydruków.**
- 2. Dla starszych typów drukarek posiadających tzw. "śmietnik" zaleca się jego czyszczenie ze zużytego proszku przy każdorazowej regeneracji kasety.**
- 3. Przed napełnieniem kasety nowym proszkiem zalecam bardzo dokładne wyczyszczenie zasobnika ze starego proszku (najlepiej odkurzaczem). Czasem proszek oryginalnej kasety może reagować z proszkiem użytym do regeneracji (dotyczy głównie drukarek Lexmark E3**, Brother i nowszych modeli HP – informacja zawarta w instrukcji).**

OPERACJA REGENERACJI I KONSERWACJI TONERA

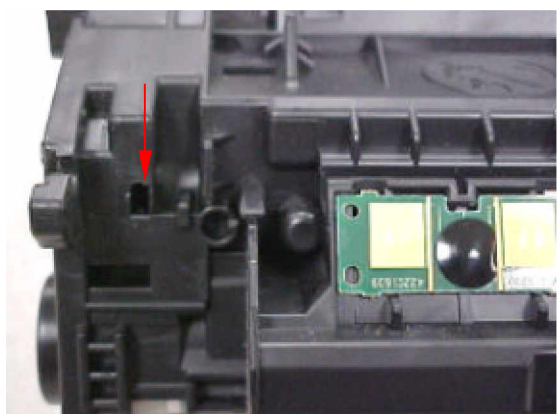
HP Q5949A Q5949X

Toner dla HP 1320. Wydajności: 2500/6000 str.,

1. W celu rozdzielenia sekcji tonera i sekcji wałka OPC należy wpier usunąć zasuwkę. W tym celu należy podważyć ramię zasuwki płaskim śrubokrętem. Uważaj aby nie zgubić sprężynki dociskowej.

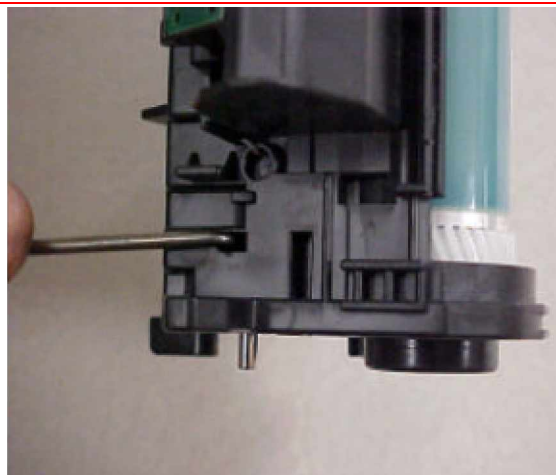


2. Następnie należy usunąć bolce trzymające obie sekcje. W tym celu wywierć dziurki w pokazanych miejscach.



Jeżeli powyższa instrukcja okazała się dla Ciebie pomocna, proszę kliknij 3 dowolne reklamy na stronie:
www.instrukcje-kl.pl

3. Następnie wypchnij bolce na zewnątrz i rozdziel obie sekcje. Odłóż bolce. Uważaj aby ich nie zgubić.



4. W celu wyjęcia wałka OPC należy podważyć oś wałka i wyciągnąć ją. Odłóż wałek w bezpieczne, zaciemnione miejsce.



5. Wyciągnij wałek dociskowy PCR z łożysk ślizgowych. Przeczyść spirytusem i watką łożyska ślizgowe. Przeczyść szmatką nasączoną spirytusem wałek PCR, środkiem smarnym (np. krem NIVEA) nasmaruj metalowe końce wałka PCR.



6. Wykręć śruby przytrzymujące listwę czyszczącą. Przy użyciu odkurzacza wyczyść toner ze śmietnika. Szmatką nasączoną spirytusem przemyj silikonową listwę czyszczącą.

UWAGA!! Toner ze śmietnika nie nadaje się do powtórnego użycia



7. Powtórz powyższe czynności w odwrotnej kolejności. Zmontowaną jednostkę wałka OPC odłóż na bok.

8. W celu uzupełnienia kasety tonerem odkręć śruby przytrzymujące boczną pokrywę.



9. Pokrywa boczna jest miejscowo przyspawana do obudowy kasety. Aby ją usunąć należy wsunąć płaski śrubokręt i podważyć ją.



10. Następnie wyjmij rolkę rozprowadzającą. Uważaj aby nie zgubić stabilizatora rolki i kół zębatych.

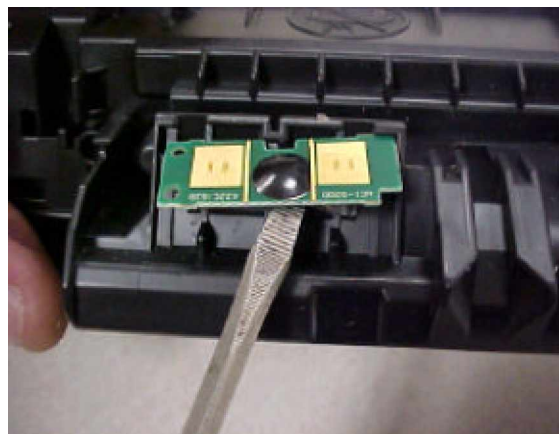


11. Wykręć dwie śruby przytrzymujące listwę „doctor blade” i zdemontuj ją.



12. Wyczyść pojemnik ze starego proszku. Uzupełnij pojemnik nowym proszkiem. Zmontuj na powrót sekcję tonera i połącz ją z sekcją wałka OPC.

13. Przed zainstalowaniem kasety w drukarce należy wymienić chip zliczający. W tym celu podważ stary chip śrubokrętem i wyjmij go. Zainstaluj nowy chip. Zainstaluj kasetę w drukarce.



Jeżeli powyższa instrukcja okazała się dla Ciebie pomocna, proszę kliknij 3 dowolne reklamy na stronie:

www.instrukcje-kl.pl

Zamów chip do kasety: pytania@instrukcje-kl.pl

Potrzebujesz proszków lub chipów do innych drukarek laserowych: pytania@instrukcje-kl.pl