

REGENERACJA DRUKAREK LASEROWYCH

REGENERACJA TONERÓW

Wersja 1i.

**Autor: ©Piotr Kurp
Kielce 2008**

UWAGA!!!

Wszystkie użyte znaki towarowe są własnością ich prawnych właścicieli i zostały tu przywołane jedynie w celach informacyjnych.

Instrukcja nie może być powielana, ani rozpowszechniana w całości lub w części w celach komercyjnych bez uprzedniej zgody autora.

Autor nie ponosi odpowiedzialności za uszkodzenia wynikłe z niewłaściwego zastosowania się do wskazówek w instrukcji.

RADY OGÓLNE

- 1. Jeżeli Państwo wcześniej tego nie robili, to zalecam jedynie wyciągnięcie korka, zasypanie kasety tonerem oraz wymianę chipa (jeżeli występuje). Niedoświadczony użytkownik może niewłaściwie zregenerować kasety, co może spowodować pogorszenie jakości wydruków.**
- 2. Dla starszych typów drukarek posiadających tzw. "śmietnik" zaleca się jego czyszczenie ze zużytego proszku przy każdorazowej regeneracji kasety.**
- 3. Przed napełnieniem kasety nowym proszkiem zalecam bardzo dokładne wyczyszczenie zasobnika ze starego proszku (najlepiej odkurzaczem). Czasem proszek oryginalnej kasety może reagować z proszkiem użytym do regeneracji (dotyczy głównie drukarek Lexmark E3**, Brother i nowszych modeli HP – informacja zawarta w instrukcji).**

OPERACJA REGENERACJI I KONSERWACJI TONERA

C11C585001BZ C11C585001BT C11C585001BY

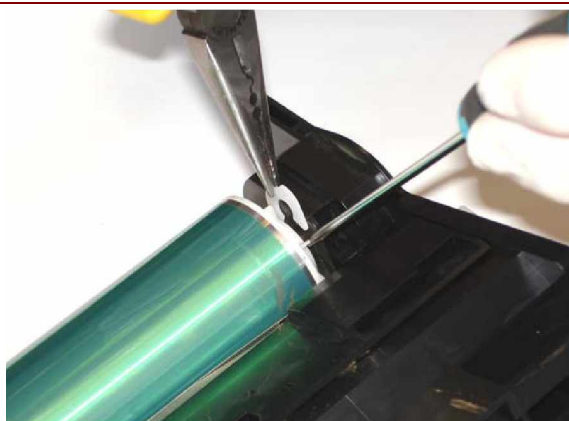
Bęben Epson Aculaser serii C2600: C2600N, C2600DN, C2600DTN,

Wydajności: 40000/10000 str.

1. Wykręć śruby trzymające osłonę boczną. Podważ osłonę płaskim śrubokrętem i zdemontuj ją.



2. Zdemontuj plastikową spinkę wałka.



3. Z drugiej strony zdemontuj czarną osłonę koła zębatego wałka.

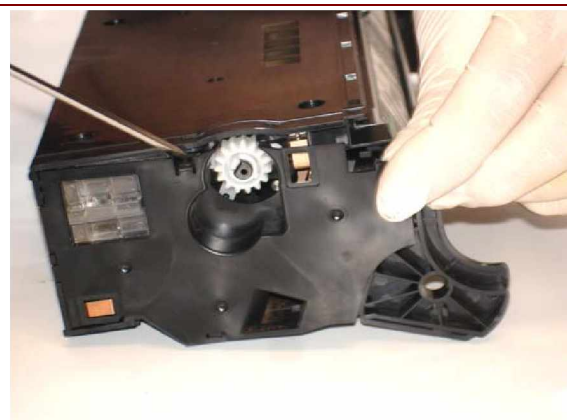


Jeżeli powyższa instrukcja okazała się dla Ciebie pomocna, proszę kliknij 3 dowolne reklamy na stronie:
www.instrukcje-kl.pl

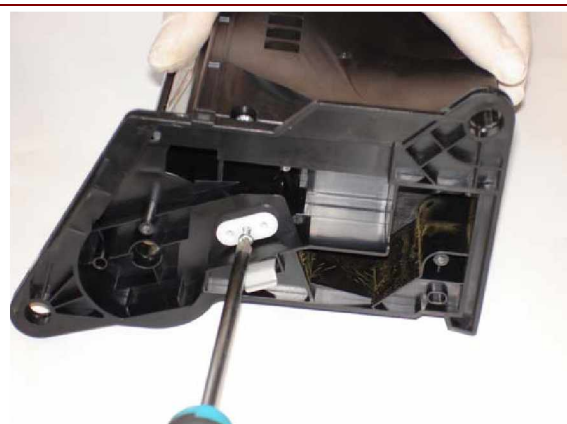
4. Zdemontuj oś wałka OPC. Następnie zdemontuj wałek OPC uważając aby go nie uszkodzić. Zawij wałek w szmatkę aby uniknąć kontaktu powierzchni ze światłem.



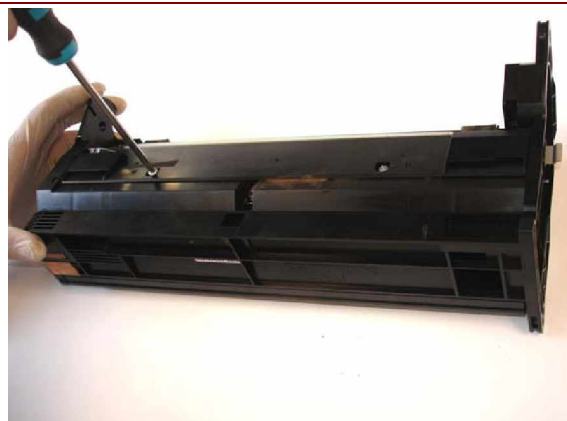
5. Z drugiej strony kasety podważ zatrzaski osłony bocznej i zdemontuj osłonę.



6. Z obu stron kasety wykręć śruby białego plastikowego stelażu korony. Następnie zdemontuj sam plastik.

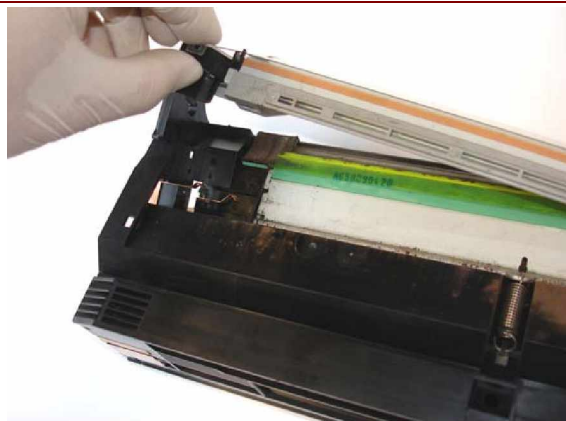


7. Wykręć dwie śruby trzymające górną pokrywę kasety. Ostrożnie zdemontuj pokrywę.

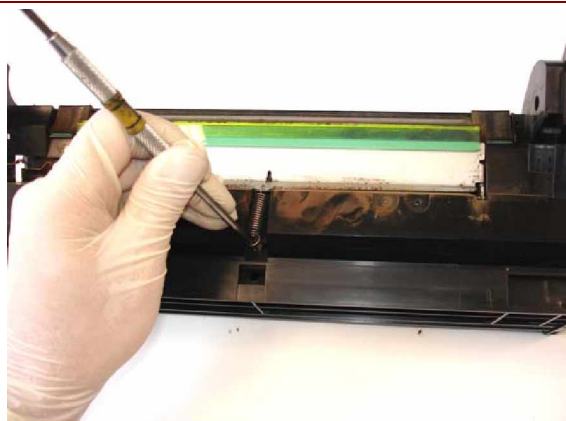


Jeżeli powyższa instrukcja okazała się dla Ciebie pomocna, proszę kliknij 3 dowolne reklamy na stronie:
www.instrukcje-kl.pl

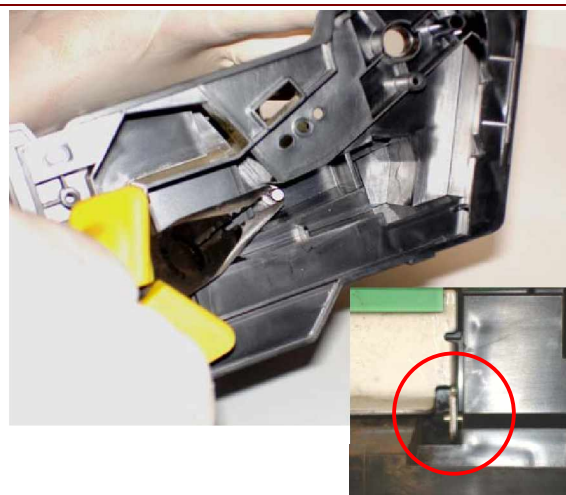
8. Zdemontuj koronę podważając ją z boku. Zapamiętaj ustawienie wszystkich części.



9. Zdemontuj sprężynkę naciągu listwy zbierającej.



10. Z obu stron kasety zdemontuj bolce blokujące listwy zbierającej (detal bolca w rogu).



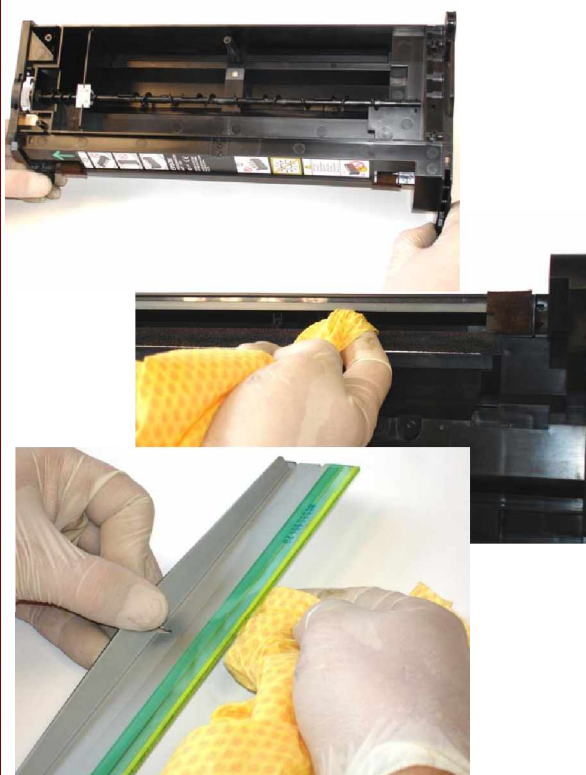
11. Zdemontuj listwę zbierającą. Wyczyść wnętrze odkurzaczem.



12. Zdemontuj większą pokrywę górną poprzez wykręcenie sześciu śrub.



13. Wyczyść wnętrze śmietnika za pokrywą za pomocą odkurzacza. Wyczyść wszystkie listwy używając szmatki nasączonej spirytusem. Podobnie wyczyść styki elektryczne. Zmontuj kasetę powtarzając powyższe czynności w odwrotnej kolejności. Zamontuj kasetę w drukarce.



14. Zalecane jest okresowe czyszczenie korony przy użyciu wbudowanej w kasetę szarej listwy czyszczącej.



15. Zalecane jest okresowe sprawdzenie filtra ozonowego. Jeżeli istnieje taka potrzeba należy go wyczyścić sprężonym powietrzem. Należy trzymać go w pozycji poziomej i nie potrząsać nim w trakcie czyszczenia.



Jeżeli powyższa instrukcja okazała się dla Ciebie pomocna, proszę kliknij 3 dowolne reklamy na stronie:
www.instrukcje-kl.pl

Zamów chip do kasety: pytania@instrukcje-kl.pl

Potrzebujesz proszków lub chipów do innych drukarek laserowych: pytania@instrukcje-kl.pl